



全世帯で断水

～約3週間に渡って 水道が断水～

今回の震災により深刻なダメージを受けた町の上下水道施設。地震直後から町内の全世帯で断水し、現在も、旭町浄水場のポンプは、応急処置の状態での運用を余儀なくされています。

断水状態は、約3週間におたって続き、町民の皆様には水がないという、生活の基本を奪われたままでの状態が長く続き、大変ご不便をおかけしております。

水道については、旭町や駅前周辺への給水を担当する旭町浄水場が深刻なダメージを負い、復旧に時間を要しております。また、町内全域を走る水道管の本管及び下水道管にも甚大な被害を及ぼしました。

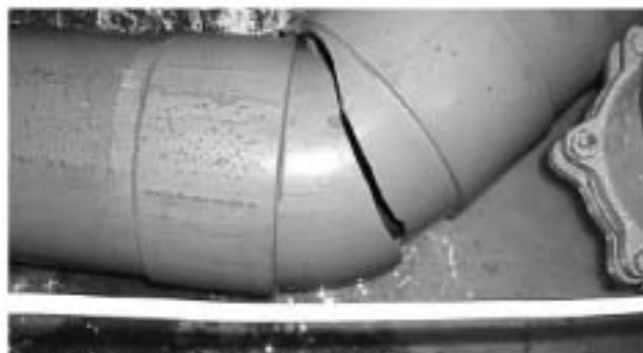
水道については、ほぼ全世帯に給水を開始しています。が、浄水場が不安定な状況での運用のため、町民の皆様には節水へのご協力をお願いします。

また、下水道施設についても、復旧工事を進めている最中で、下水管が詰まりやすくなっていますので、節水へのご協力をお願いいたします。

◎問い合わせ先
上下水道課 ☎62-2119



▲各浄水場でも深刻な被害



▲強い揺れにより割れてしまった水道管



▲新水当初の混乱時には、浄水所で長蛇の列となりました



▲旭町浄水場では夜を徹しての修繕工事が行われました



▲下水の復旧も急ピッチで進められています



▲道路上に飛び出した下水マンホール、町内全域でこのような光景が見られました



▲給水車で各地区を巡回、消防団や区長さんにご協力いただきました



▲地震直後、危険な状態だった道路も、地元事業者の協力により早期に応急的に復旧

写真で見る復旧の様子

大地震直後から、甚大な被害が報告され、町では、早急に復旧に向けて活動を始めました。しかし、これほど大規模な災害は経験がなく、手探り状態での活動となりました。

活動にあたっては、行政区、消防団、ボランティア、町内外の多くの企業の皆様のご協力を頂きました。



▲数に限りがあった支援物資は災害弱者へ重点的に配給



▲風から派遣された専門家による住宅密集地の被害確認



▲水道の復旧に伴い、各地区に拠点となる給水所を設置



▲保護者の有志が、壊れた一小校舎から、子供たちの道具を集めてくれました